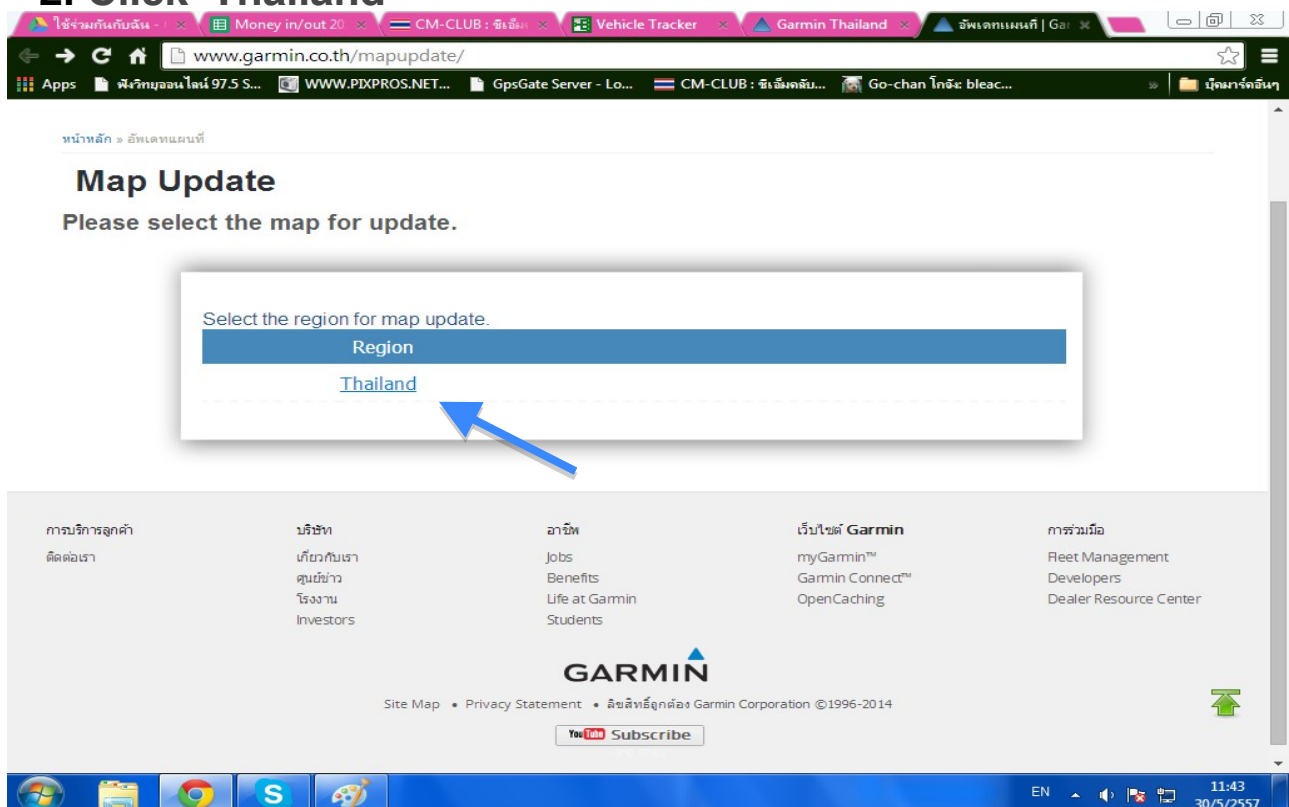


## How to update the Thai map for devices with Thai OS

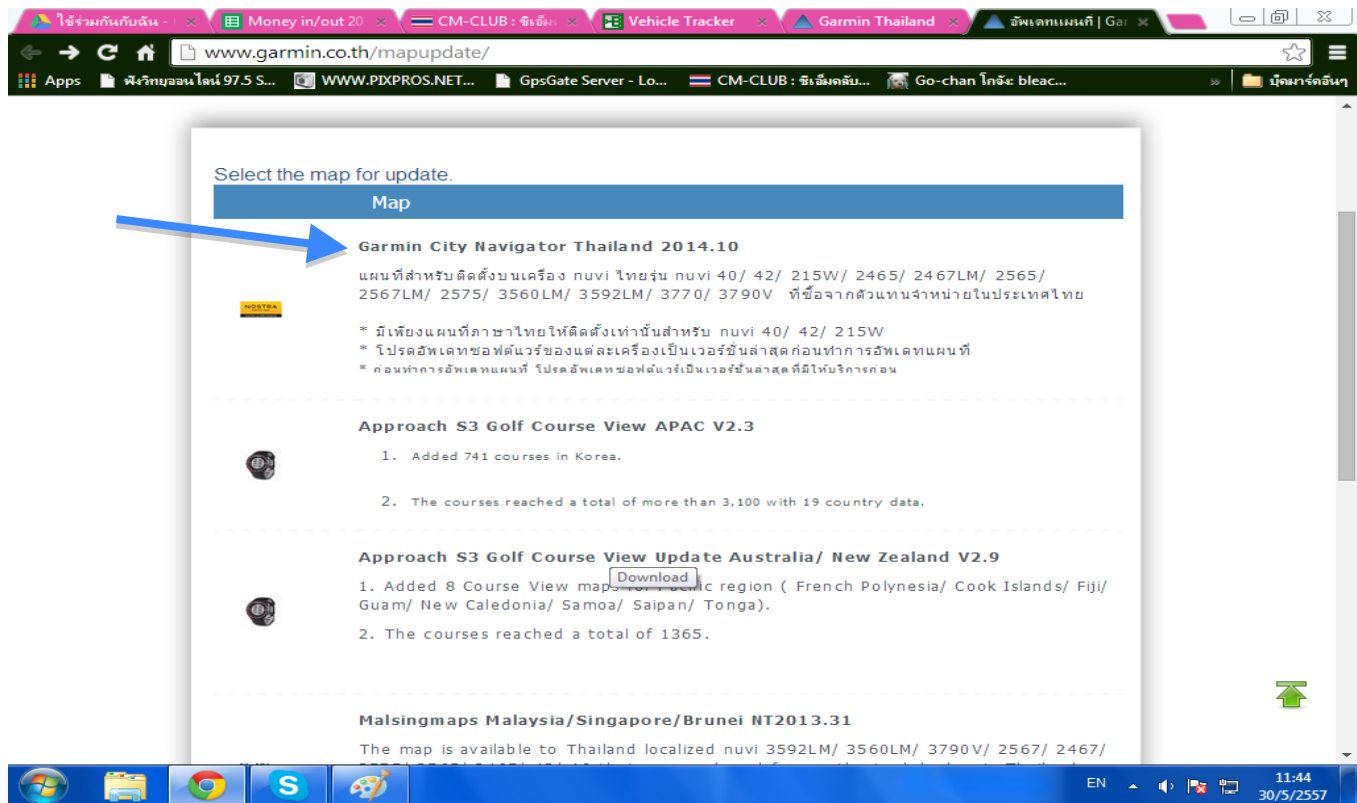
### 1. Go to website : [www.garmin.co.th](http://www.garmin.co.th)



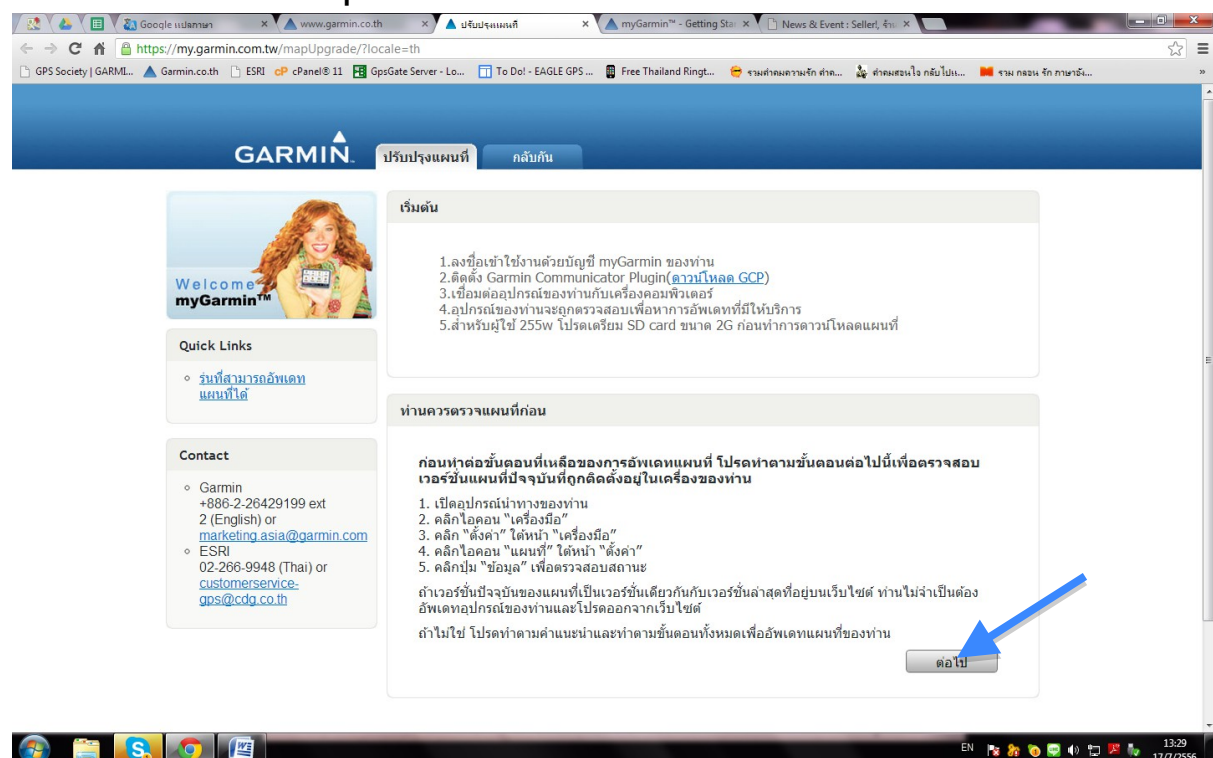
### 2. Click 'Thailand'



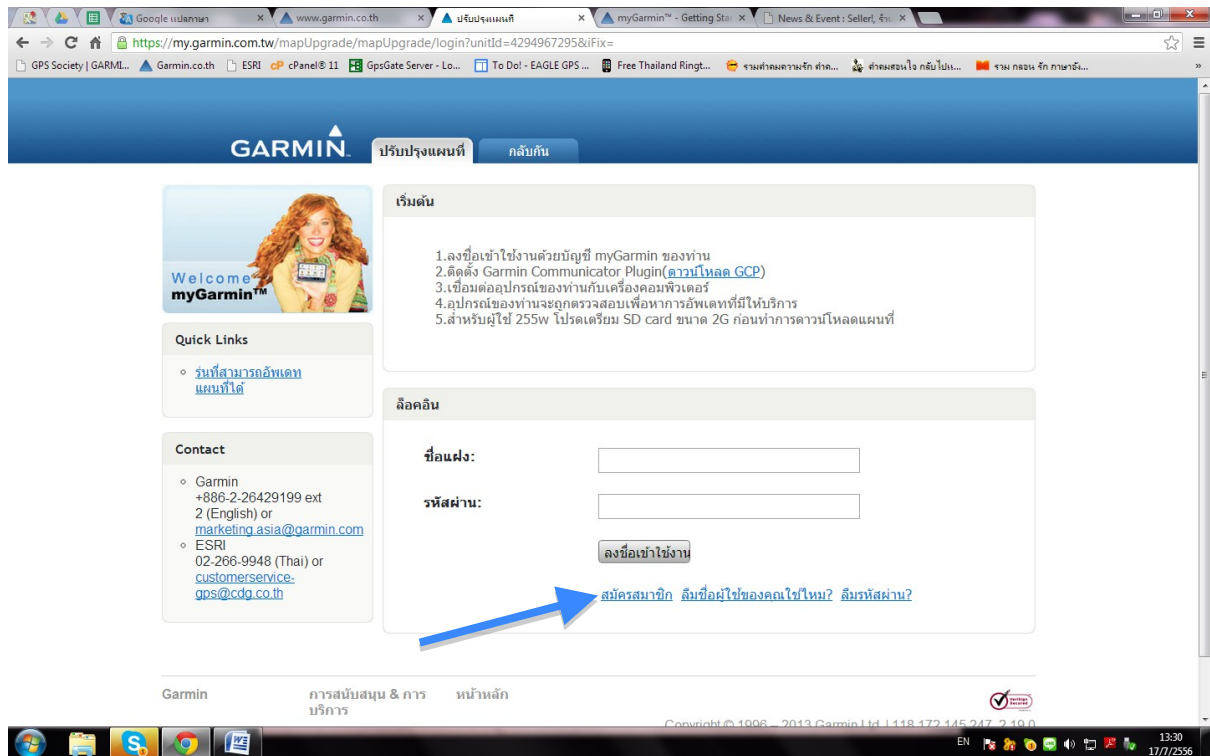
### 3. Click Garmin city navigation Thailand version (2014.10 – at the time of writing)



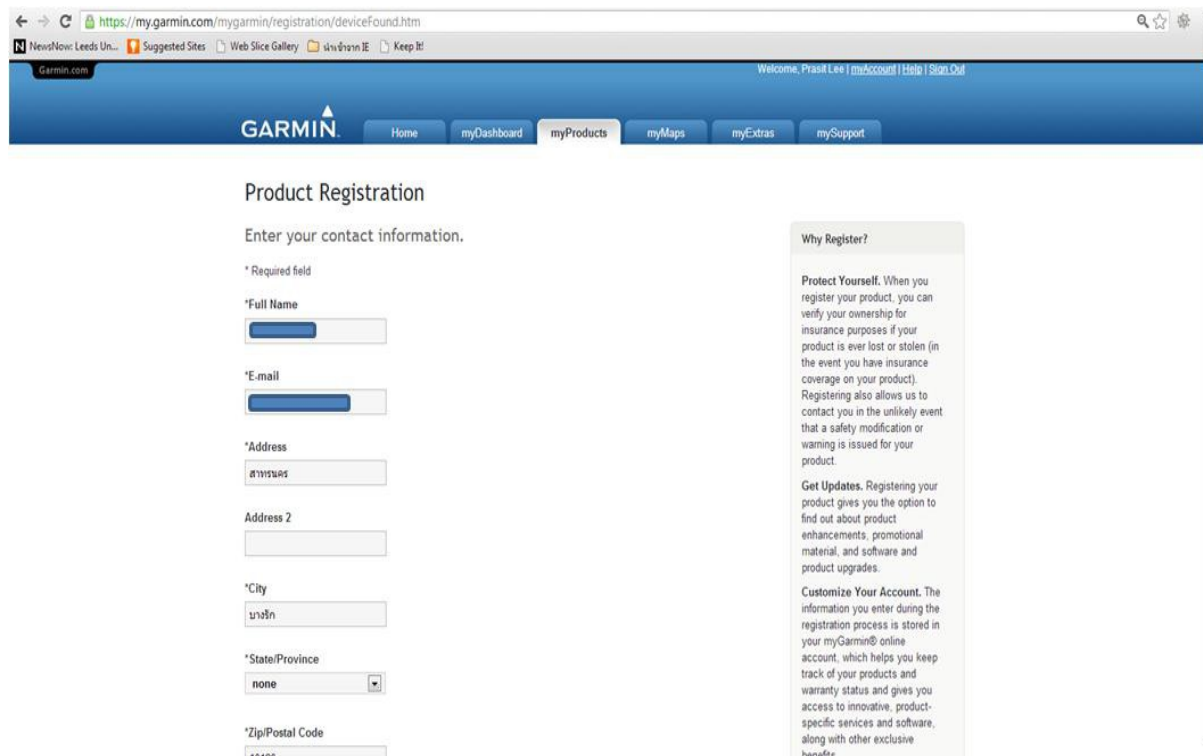
### 4. Product Registration – at this step, you need to connect your device to the computer.



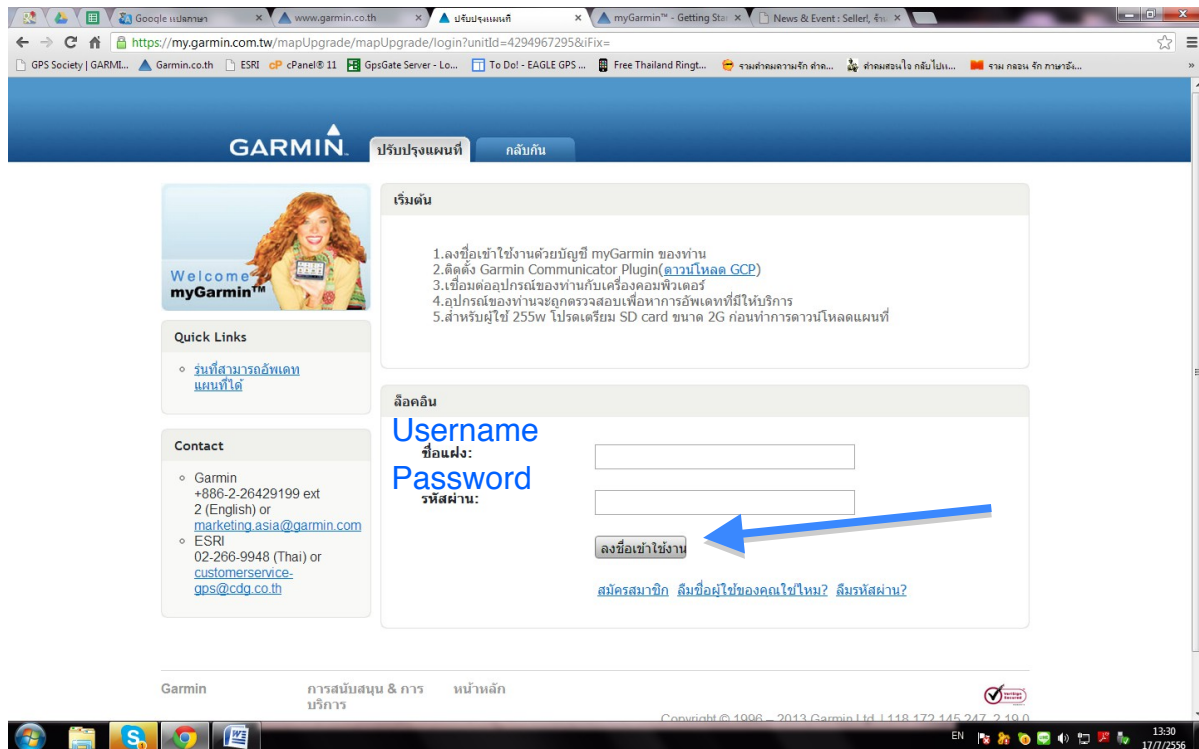
5. If the device is not registered, you'll have to do it at this step.



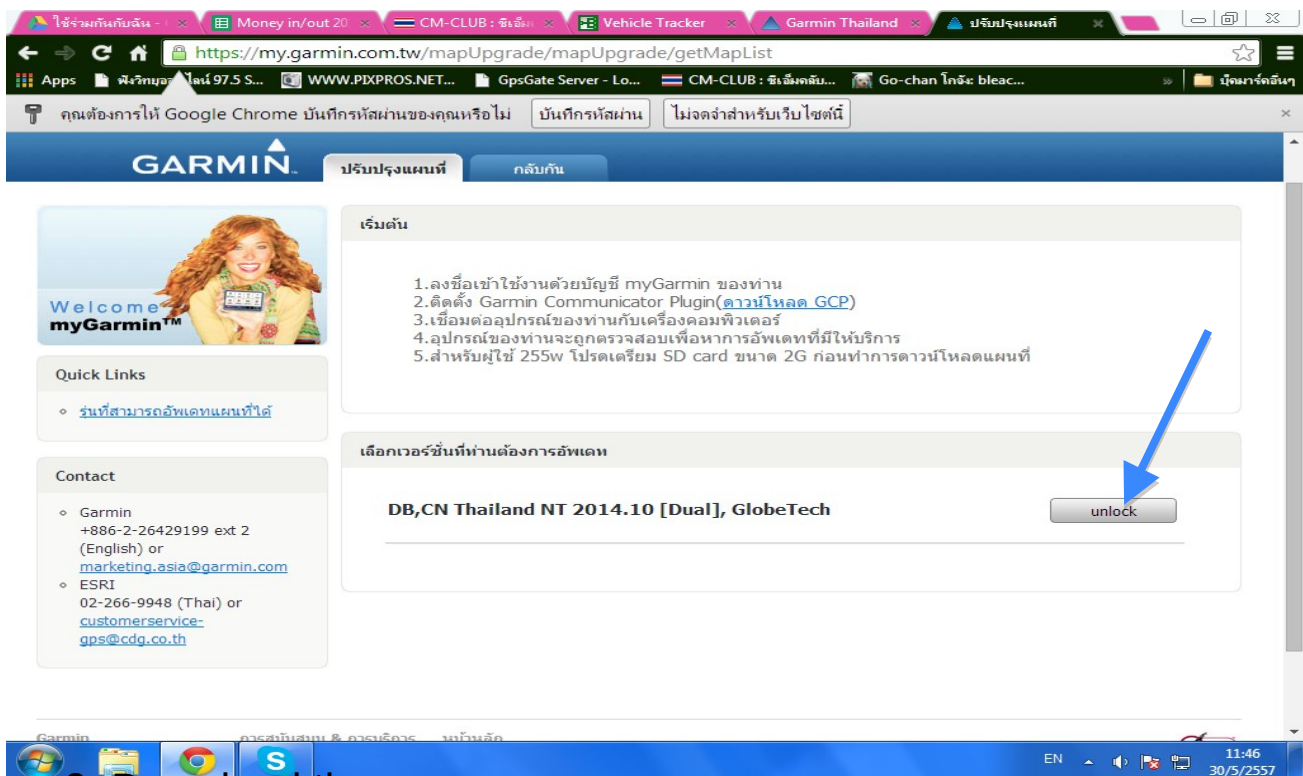
6. Enter all the required data.



## 7. Now using your account credentials, login.



## 8. Click 'Unlock'



## 9. Download the map.

## How to update the Thai map for devices with Thai OS



ปรับปรุงแผนที่กลับกัน



Quick Links

- [รุ่นที่สามารถอัปเดตแผนที่ได้](#)

เริ่มต้น

1. ลงชื่อเข้าใช้งานด้วยบัญชี myGarmin ของท่าน
2. ติดตั้ง Garmin Communicator Plugin([ดาวน์โหลด GCP](#))
3. เชื่อมต่ออุปกรณ์ของท่านกับเครื่องคอมพิวเตอร์
4. อุปกรณ์ของท่านจะถูกตรวจสอบเพื่อหาการอัปเดตที่มีให้บริการ
5. สำหรับผู้ใช้ 255w โปรดเตรียม SD card ขนาด 2G ก่อนทำการดาวน์โหลดแผนที่

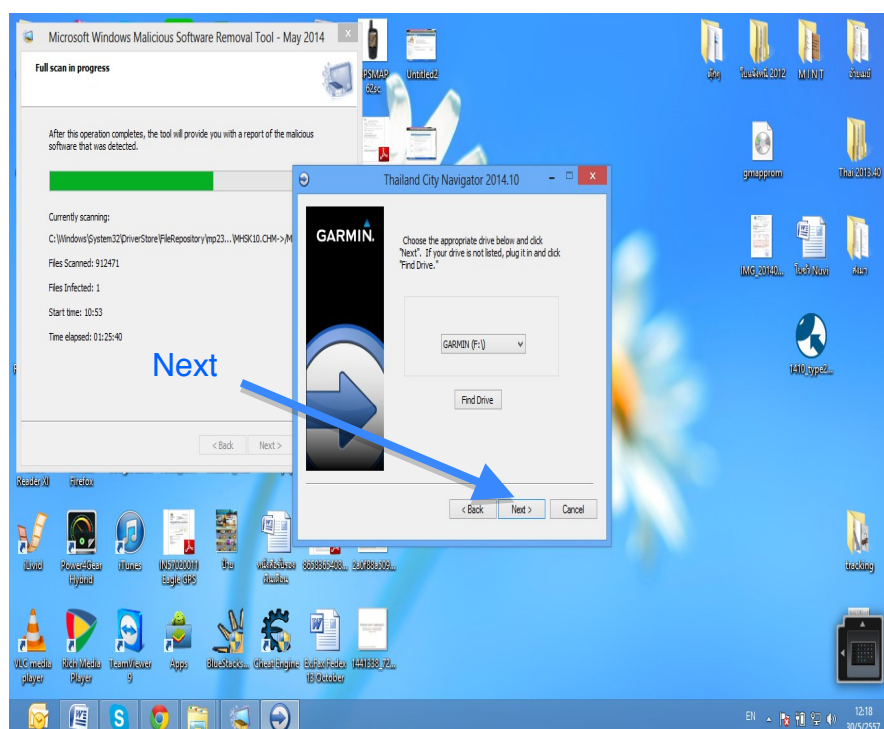
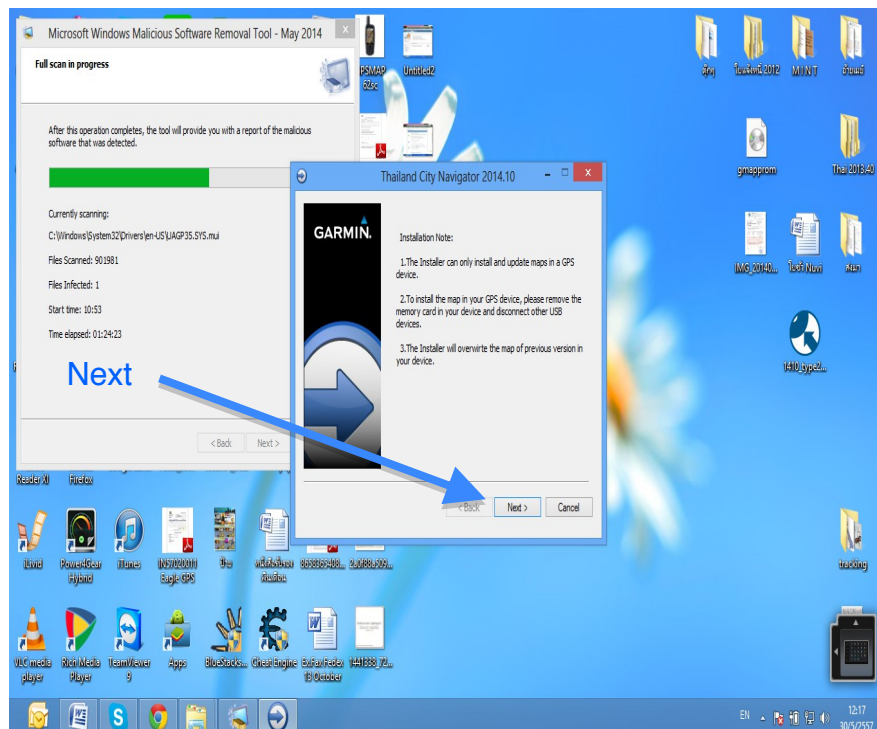
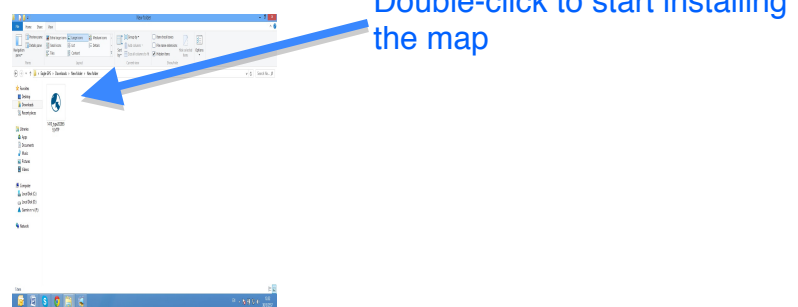
การอัปเดตที่มีให้บริการและรหัสปลดล็อคแผนที่

ไฟล์	<div>ดาวน์โหลด</div>
รหัสปลดล็อค	

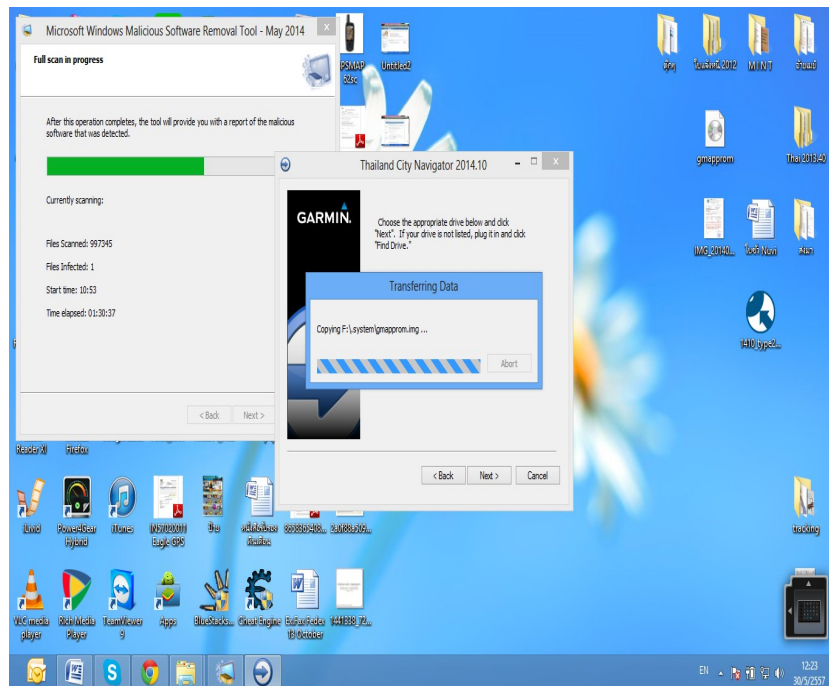
Download



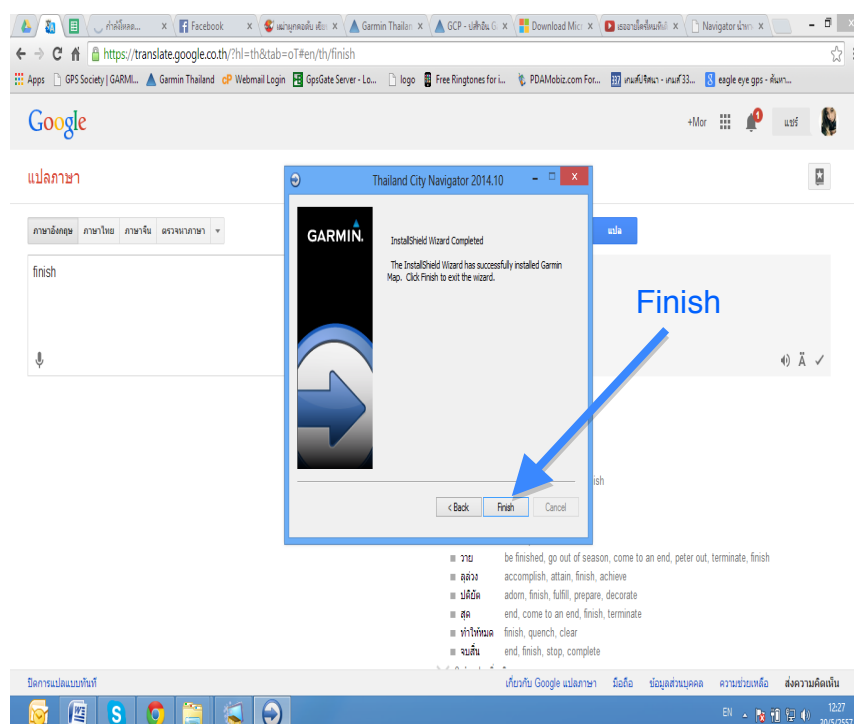
## 10. How to install the new map on your device (double click the downloaded file/map)



## 11. Wait until the installation process if finished.



12. The end of story :) Click finish. Disconnect your device, turn it on, press: settings>system>map and at the bottom of the screen 'info'. This should display all the maps you have installed on your device.



*How to update the Thai map for devices with Thai OS*